

Informationsveranstaltung „Starkregen und Objektschutz – wie schütze ich mich richtig?“

Stadtentwässerungsbetriebe Köln, AöR
28. September 2023

*Gerald Fuchs und Alina Kosmützky
Stadtentwässerungsbetriebe Köln, AöR*



Starkregen – wo liegen die Probleme?

Was kann die StEB Köln tun?

Was kann jede*r Einzelne tun?

Plötzlich
sehr viel Regen
in kurzer Zeit
und meistens lokal begrenzt

DWD:

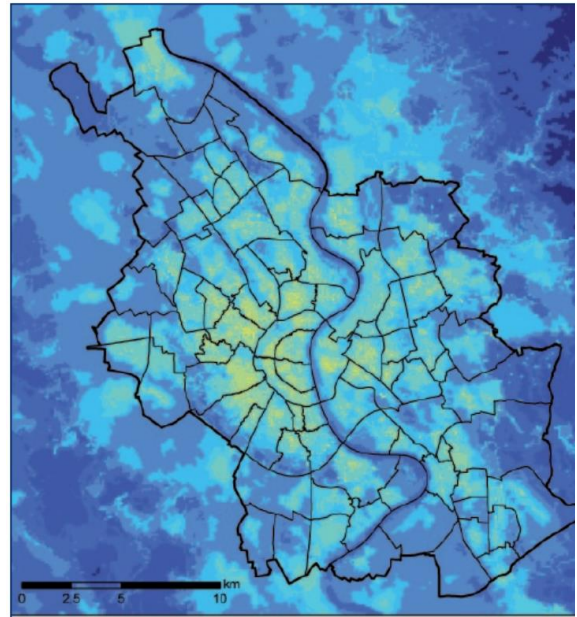
Regenmengen 15 bis 25 l/m² in 1 Stunde oder 20 bis 35 l/m² in 6 Stunden (Markante Wetterwarnung)

Quelle: MUST Städtebau

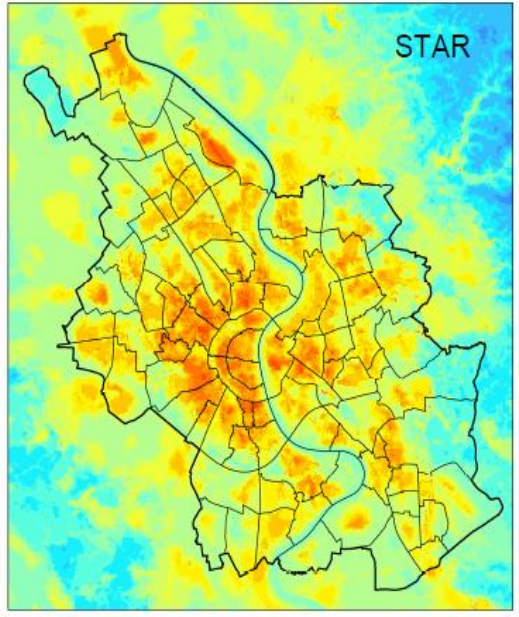
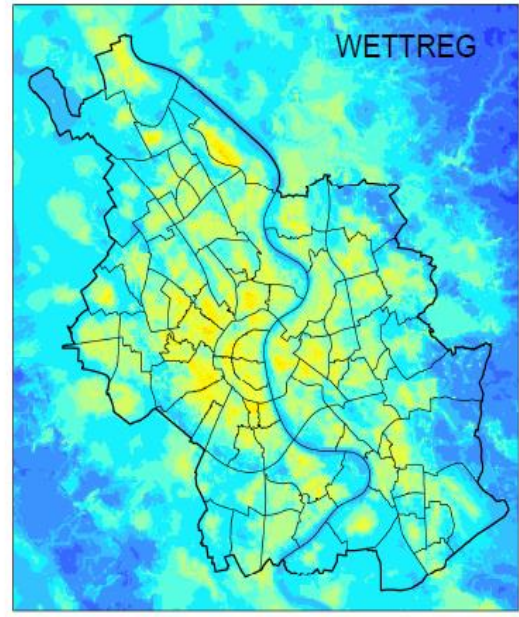
Starkregen - Die Ursachen

Anzahl der Sommertage

1971 bis 2000



2001 -2050



Globale Erderwärmung

mehr Wasserdampf

stärkere Niederschläge

Starkregen - Die Folgen



Quelle: Krasniqi (Kölner Stadt-Anzeiger)



Quelle: StEB Köln/ Peter Jost

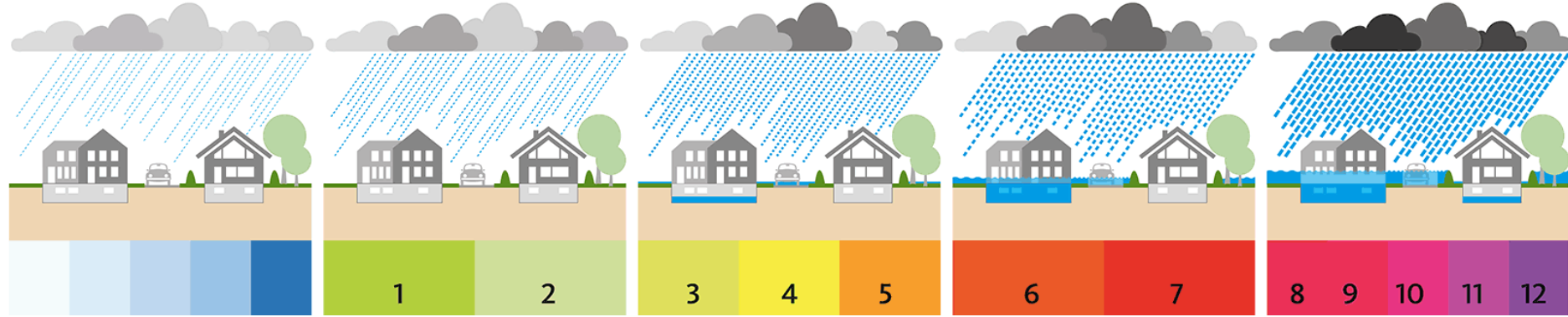


Quelle: Krasniqi (Kölner Stadt-Anzeiger)



Quelle: Dr.-Ing. O. Kaufmann, Köln

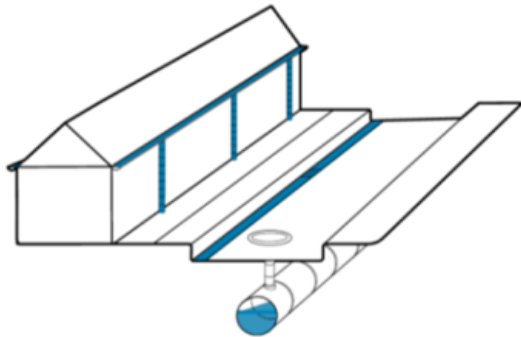
Starkregenvorsorge



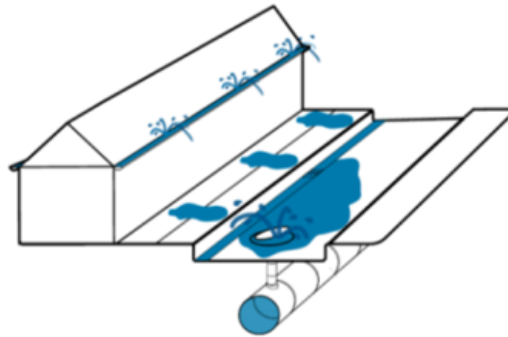
Stadtwässerung

Stadtplanung

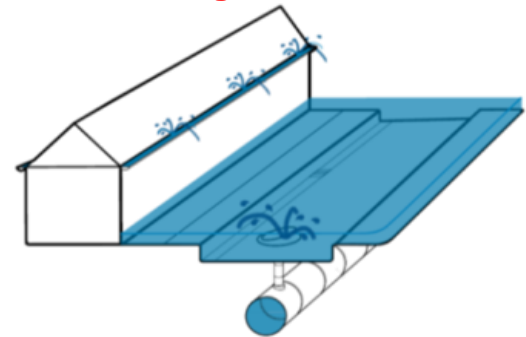
Eigentümer



- » Bemessungsregen
- » Keine Überflutung

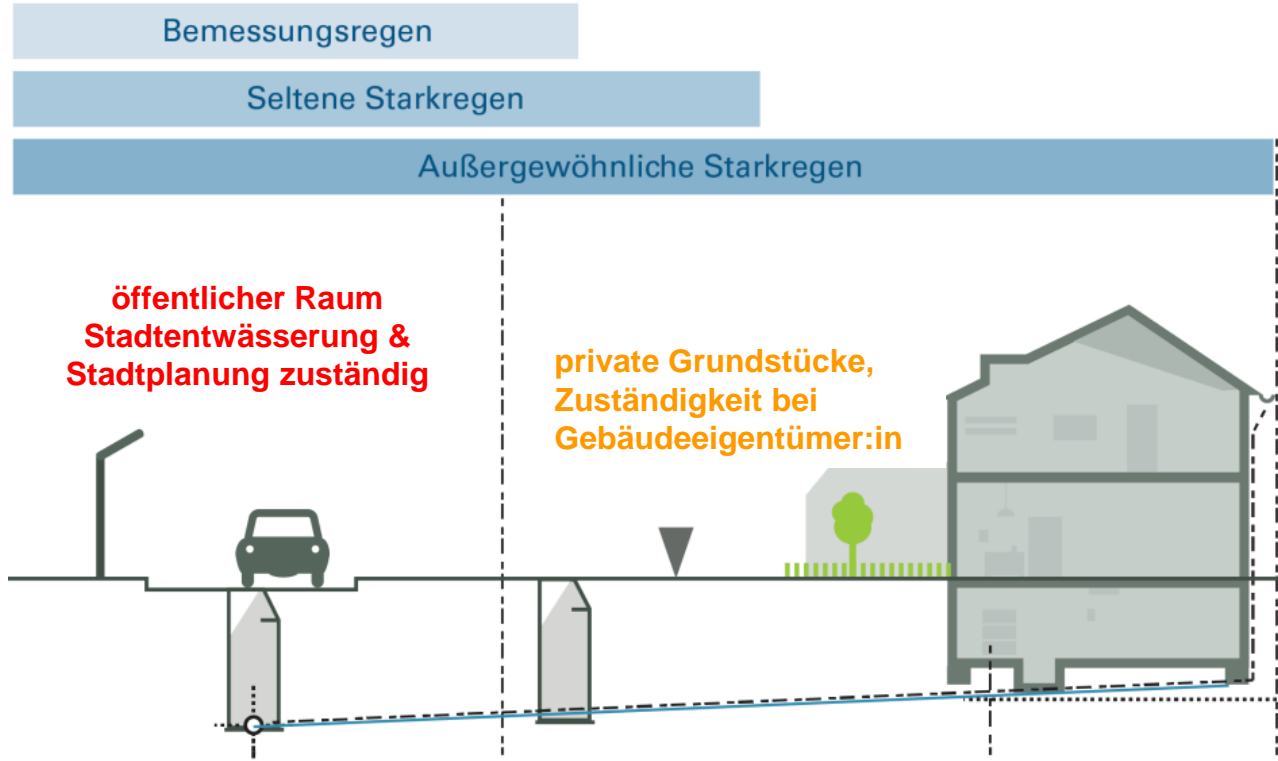


- » Starkregen
- » Überflutungsvorsorge



- » Extremer Starkregen
- » Schadensreduzierung, Objektschutz & Versicherung

Starkregenvorsorge ist eine Gemeinschaftsaufgabe



Einen 100%igen Schutz gibt es bei außergewöhnlichen Starkregen nicht. Ziel ist es dann, den Schaden zu begrenzen.

Quelle: (ergänzte) Darstellung von BBSR/ IB Reinhard Beck (2018)

Was kann und sollte jede*r Einzelne tun?



1.

Informieren –
Wie stark bin ich
gefährdet?



2.

Prüfen – Wie
sicher ist mein
Haus?



3.

**Umsetzen &
Warten** – So bin
ich besser
geschützt!



4.

**Vorbereitet
sein.**

1.

Informieren – Wie
stark bin ich
gefährdet?

1.

Übersicht: Gefahrenquellen

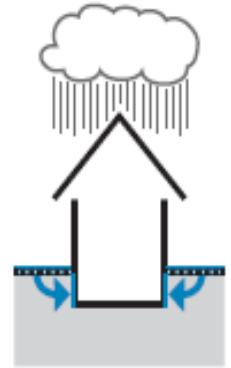
Informieren –
Wie stark bin
ich gefährdet?



Starkregenabflüsse



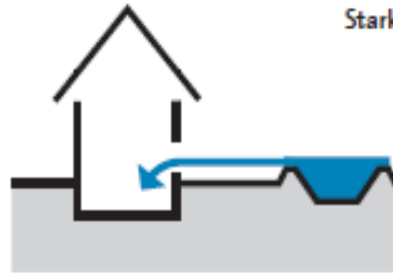
Rückstau aus dem Kanal



Sickerwasser



Grundhochwasser

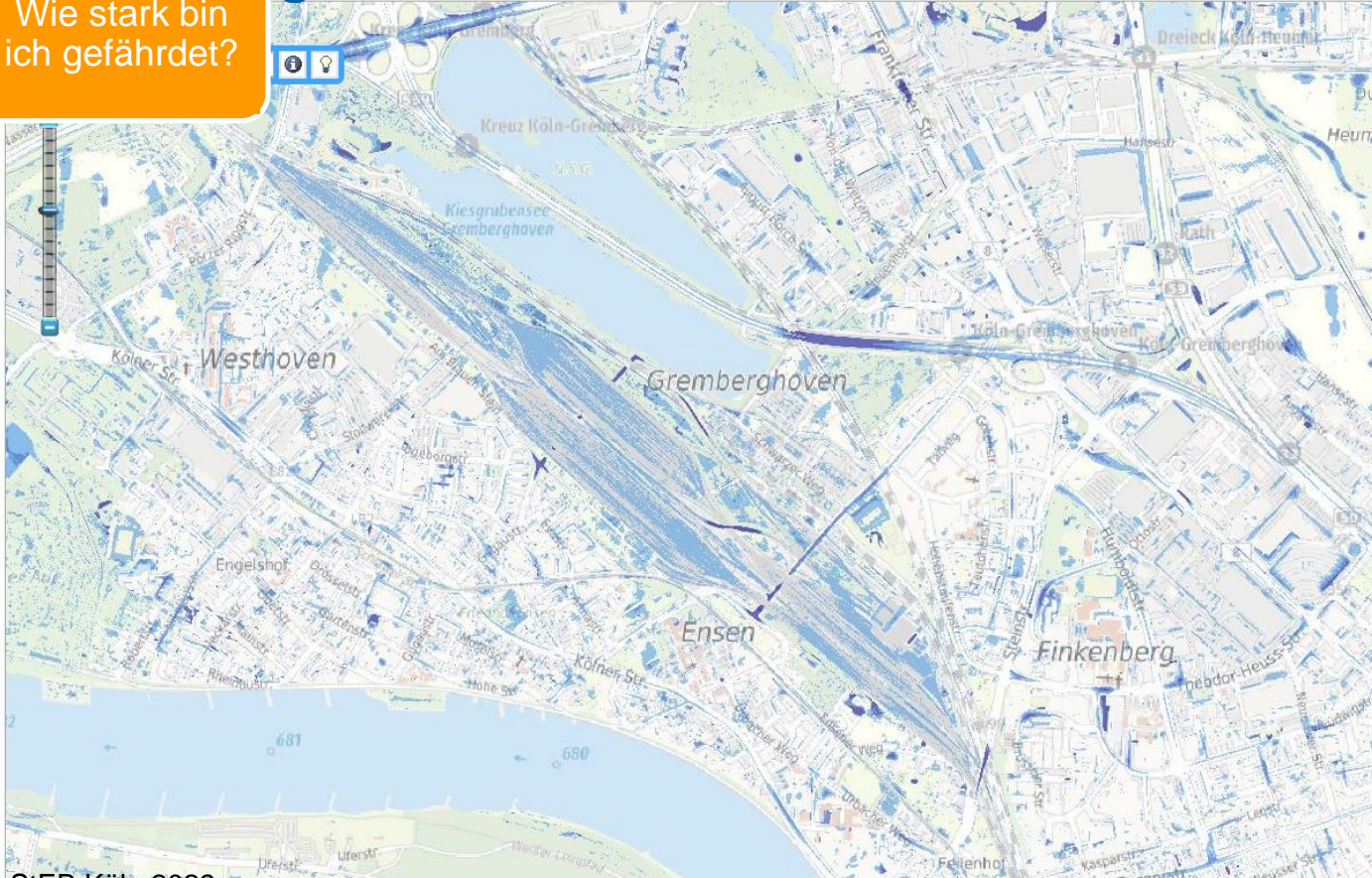


(Fluss-)Hochwasser

1.

Informieren –
Wie stark bin
ich gefährdet?

Gefahren kennen: mit den Überflutungs- gefahrenkarten & dem Wasser-Risiko-Check



www.hw-karten.de



1.

Informieren –
Wie stark bin
ich gefährdet?

Gefahren kennen: mit den Überflutungs- gefahrenkarten & dem Wasser-Risiko-Check



Der Wasser-Risiko-Check kombiniert die Gefahrenkarten, Leitfäden und unser Fachwissen, um Ihnen gezielt Hilfestellung bei Ihrer Maßnahmenplanung zu geben. Durch die Adresseingabe und einen einfachen Fragebogen erhalten Sie konkrete Auswertungen zu Ihrer Gefahrenlage und dazu passende Maßnahmenempfehlungen.

Was ist der Wasser-Risiko-Check?

Für wen ist der Wasser-Risiko-Check?

Wie funktioniert der Wasser-Risiko-Check?

→ <https://www.steb-koeln.de/Wasser-Risiko-Check/>



1.

**Informieren –
Wie stark bin
ich gefährdet?**

Informationsmaterial

DIE
WASSER
BESSER
MACHER

StEB
Köln



www.steb-koeln.de/starkregen

1.

Kostenfreies Beratungsangebot

Informieren –
Wie stark bin
ich gefährdet?



Quelle: StEB / Grönerud



Quelle: StEB / Grönerud

Die Beratungstermine finden in der Ostmerheimer Straße 555 oder in besonderen Fällen auch vor Ort statt. Sie könnten Termine unter Anliegenmanagement@StEB-KOELN.de vereinbaren.

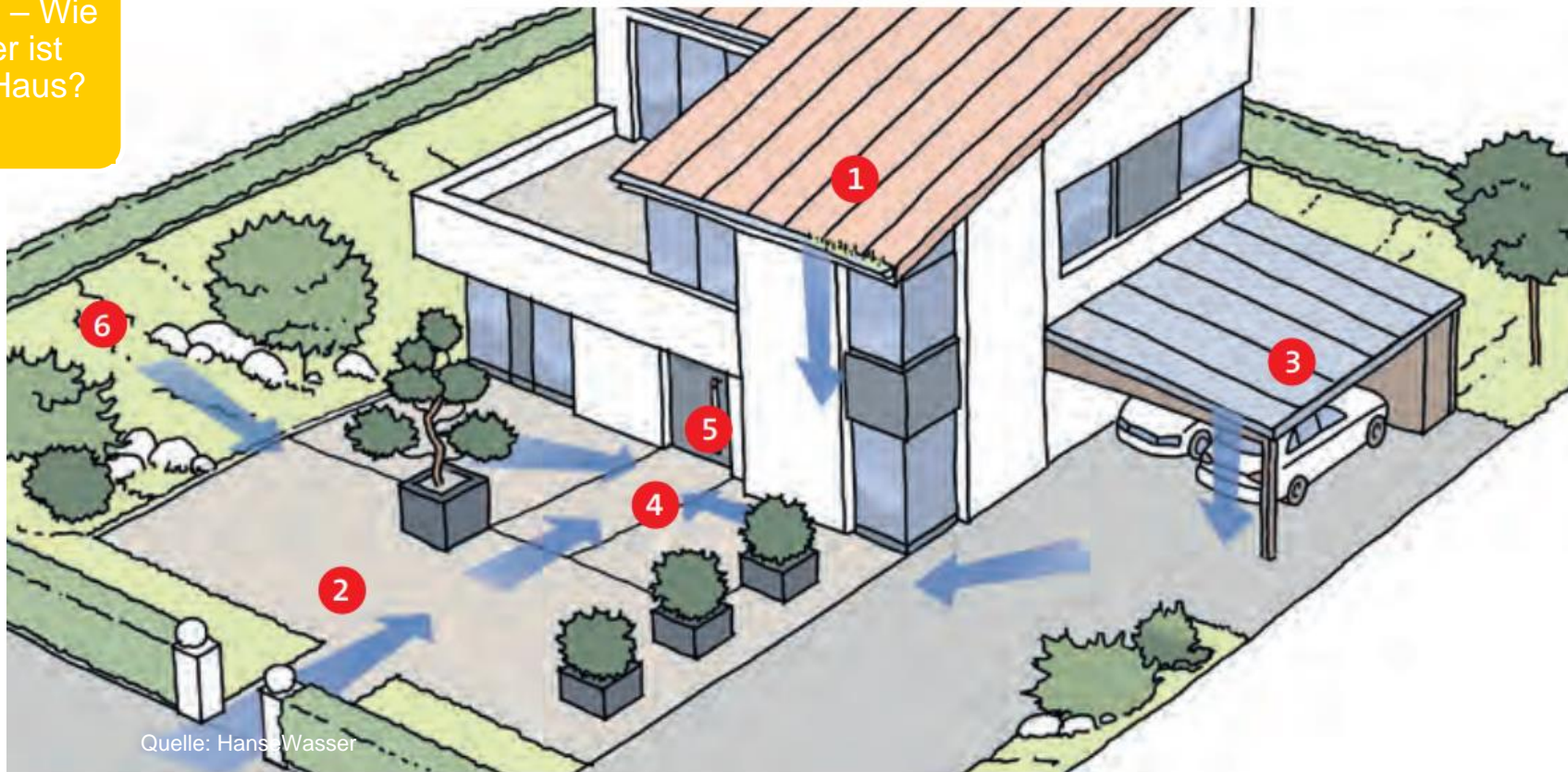
2.

Prüfen – Wie sicher
ist mein Haus?

2.

Erkunden Sie Ihr Zuhause

Prüfen – Wie
sicher ist
mein Haus?



Quelle: Hans Wasser

3.

**Umsetzen &
Wartungen
durchführen – so bin
ich besser geschützt!**

3.

Umsetzen &
Wartungen
durchführen

Objektschutz

3.

Umsetzen &
Wartungen
durchführen

Vorschläge und Empfehlungen

Strategien & Schutzmaßnahmen



Abschirmung



Al

Na

3.

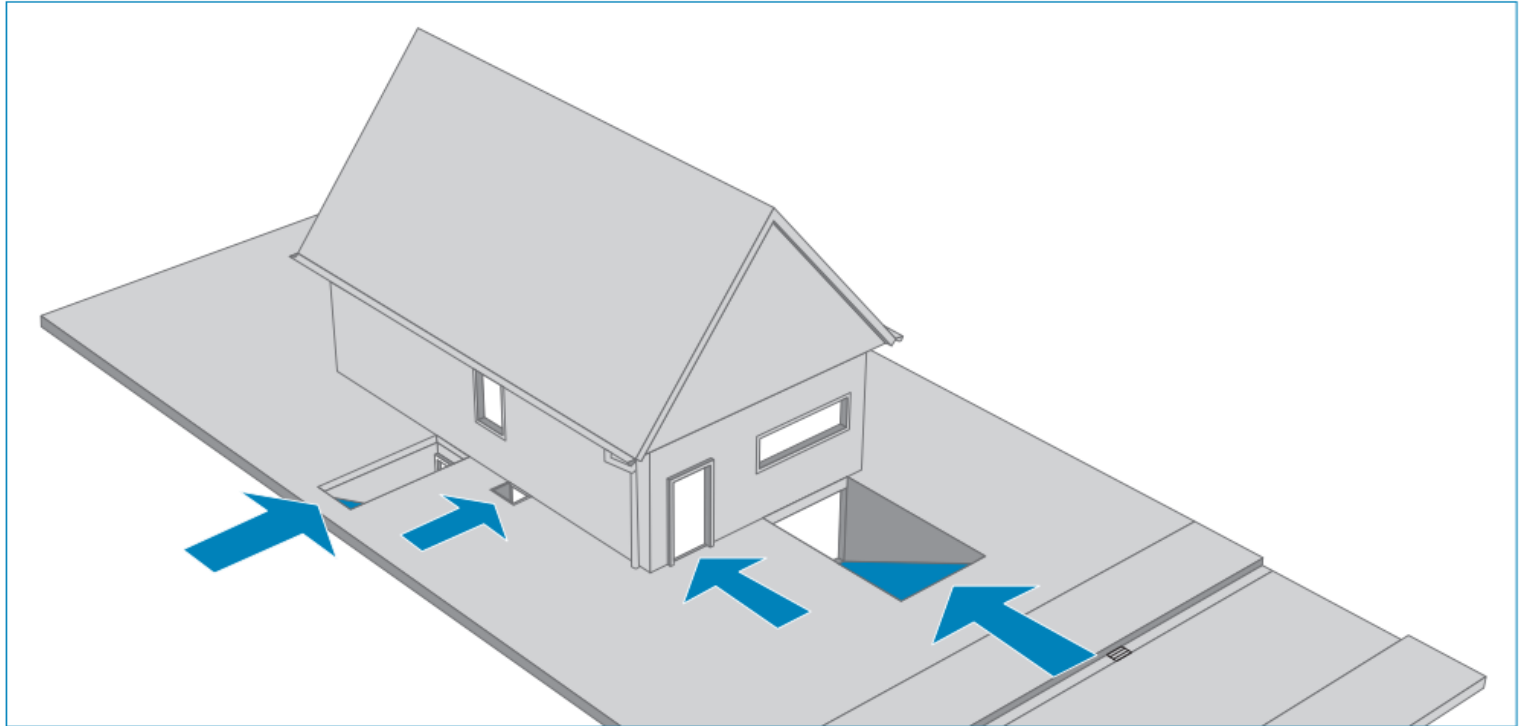
Umsetzen &
Wartungen
durchführen

Einsatzbereiche Objektschutz

1) Hauseingänge 2) Fenster/Lichtschächte 3) Kellertreppen 4) Garagenzufahrt

DIE
WASSER
BESSER
MACHER

StEB
Köln



8

Eintrittswege für Starkregenabflüsse

3.

Umsetzen &
Wartungen
durchführen

Objektschutz: Überflutungssichere Hauseingänge Beispiele

DIE
WASSER
BESSER
MACHER

StEB
Köln



Quelle: Rückstauprofi



Quelle: Rückstauprofi



Quelle: StEB Köln

Objektschutz: Aufkantung am Lichtschacht Beispiele

3.

Umsetzen &
Wartungen
durchführen



Quelle: AL-Hochwasserschutz

Mobile Fensterklappen



Quelle: Rückstauprofi

Aufkantung Lichtschacht



Quelle: StEB Köln



Quelle: StEB Köln



Quelle: StEB Köln



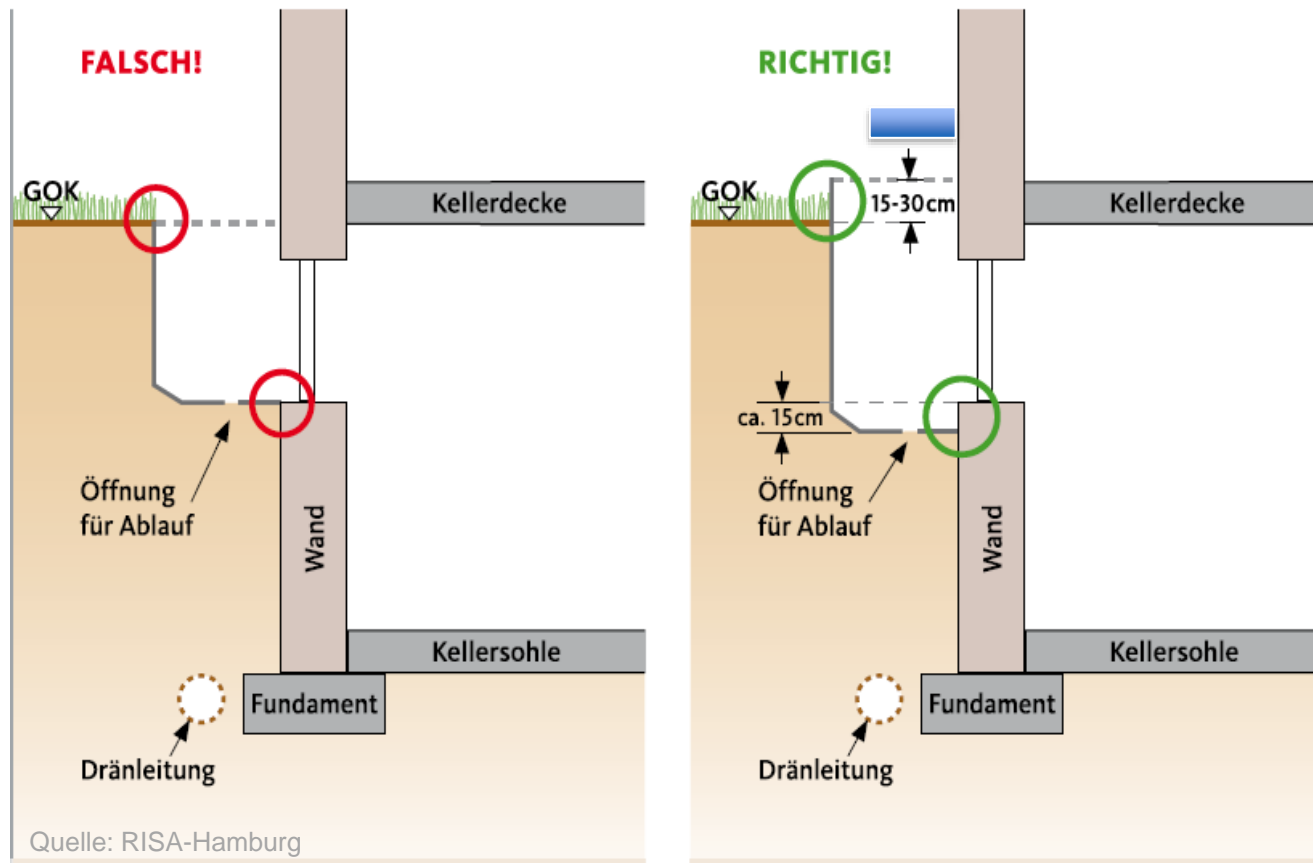
Quelle: StEB Köln

Abgedichteter Lichtschacht

3.

Umsetzen &
Wartungen
durchführen

Objektschutz: Aufkantung am Lichtschacht Beispiel



Objektschutz: Einsatz von druckwasserdichten Öffnungen

3.

Umsetzen &
Wartungen durchführen

Mobile Fensterklappen



Quelle: Rückstauprofi



Quelle: Alpina Hochwasserschutzfenster GmbH

Erhöhte Lüftungen



Quelle: StEB Köln

3.

Umsetzen &
Wartungen
durchführen

Zutrittsweg Kellertreppen



Quelle: Rückstauprofi



Quelle: StEB Köln

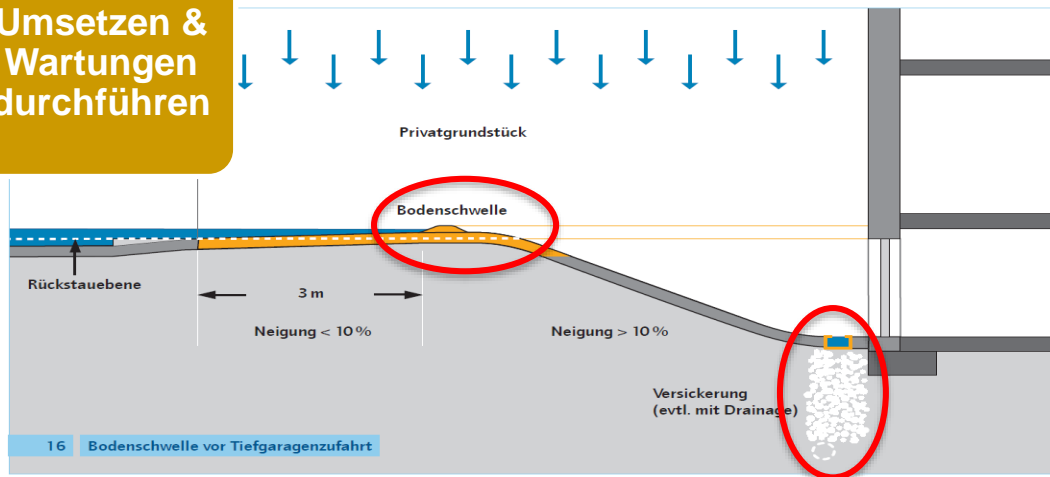
Versickerung
(evtl. mit Drainage)



Objektschutz: Garagenzufahrten

3.

Umsetzen & Wartungen durchführen



16 Bodenschwelle vor Tiefgaragenzufahrt



15 Garagenzufahrt mit Schuttschwelle

Richtig



Quelle: Tiefbauamt Karlsruhe

Quelle: Klaus Krieger, HAMBURG WASSER

Falsch



3.
Umsetzen &
Wartungen
durchführen

Objektschutz: automatisches Klappschott für Tiefgaragen



3.

Umsetzen &
Wartungen durchführen

Anpassung: Anpassung der Nutzung von Gebäudeteilen

DIE
WASSER
BESSER
MACHER

StEB
Köln



Quelle: StEB Köln



Quelle: StEB Köln

3.

Umsetzen &
Wartungen durchführen

Anpassung: Anpassung der Gebäudetechnik

DIE
WASSER
BESSER
MACHER

StEB
Köln



Quelle: StEB Köln



Quelle: StEB Köln



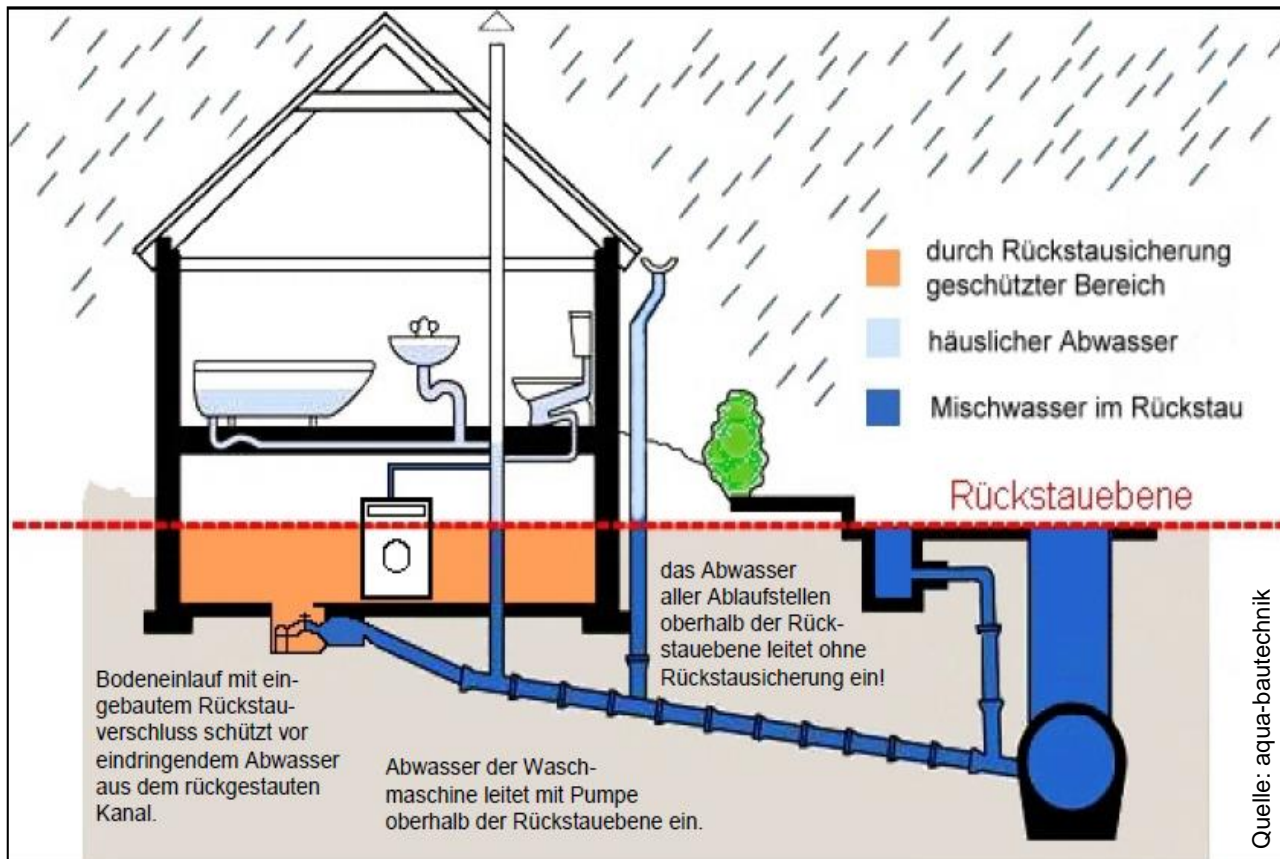
Quelle: StEB Köln

3.

Umsetzen &
Wartungen
durchführen

Rückstauschutz Gebäudeentwässerung

Warum kommt es zu Kanalarückstau?

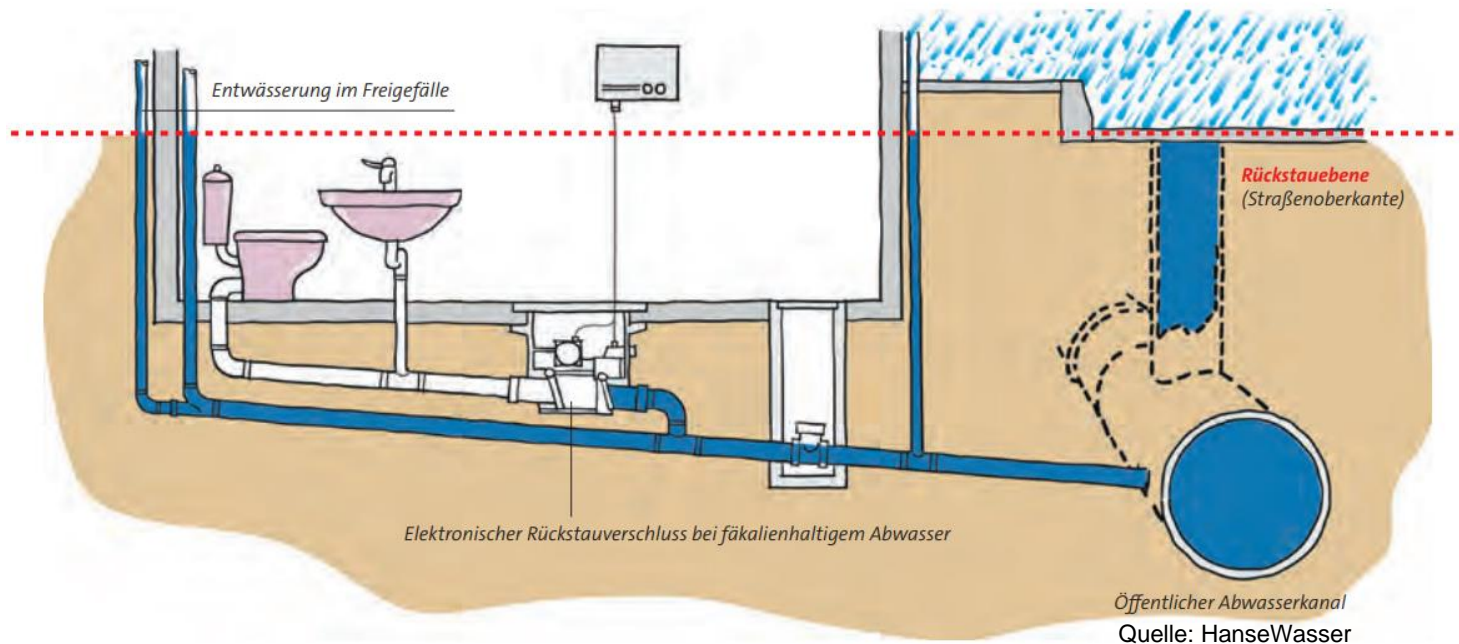
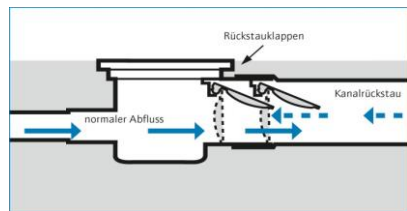


3.

Umsetzen &
Wartungen
durchführen

Rückstauschutz

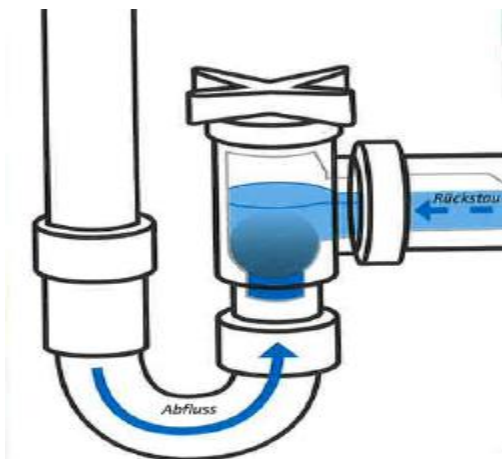
Prinzip von Rückstauverschlüssen



Rückstauschutz

Sicherung einzelner Ablaufstellen zum Beispiel...

- Kugelventil
- Rückstauschutz im Bodenablauf mit oder ohne Pumpe
- Rückstauverschluss für fäkalienfreies/fäkalienhaltiges Abwasser
- Hebeanlage



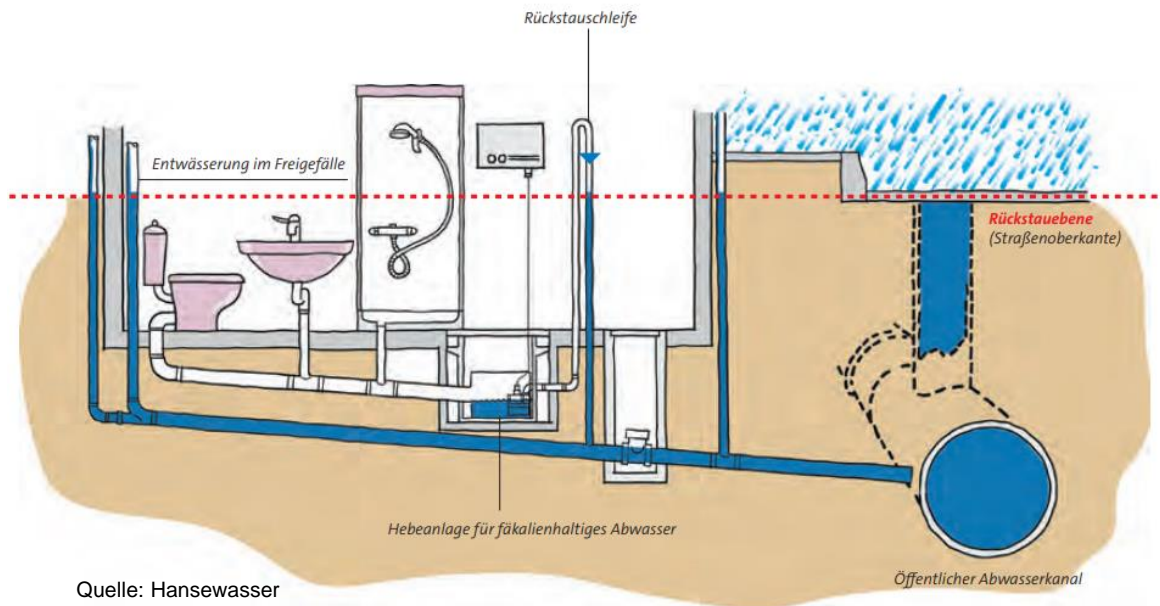
43 Siphon mit Kugelverschluss



Rückstauschutz

Sicherung einzelner Ablaufstellen zum Beispiel...

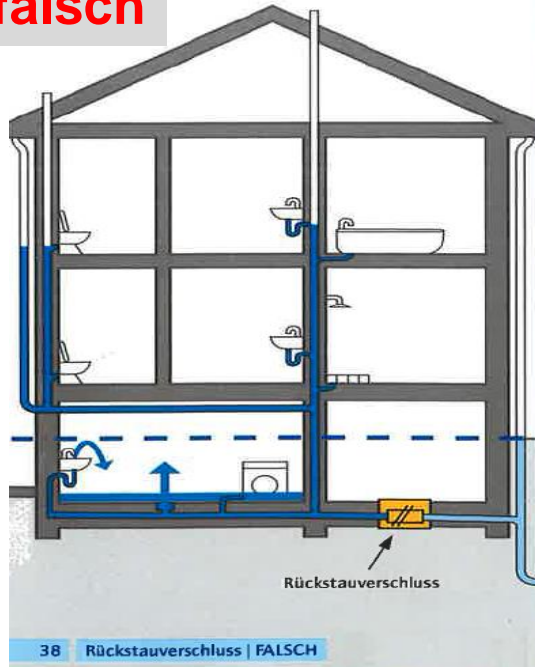
- Kugelventil
- Rückstauschutz im Bodenablauf mit oder ohne Pumpe
- Rückstauverschluss für fäkalienfreies/fäkalienhaltiges Abwasser
- **Hebeanlage**



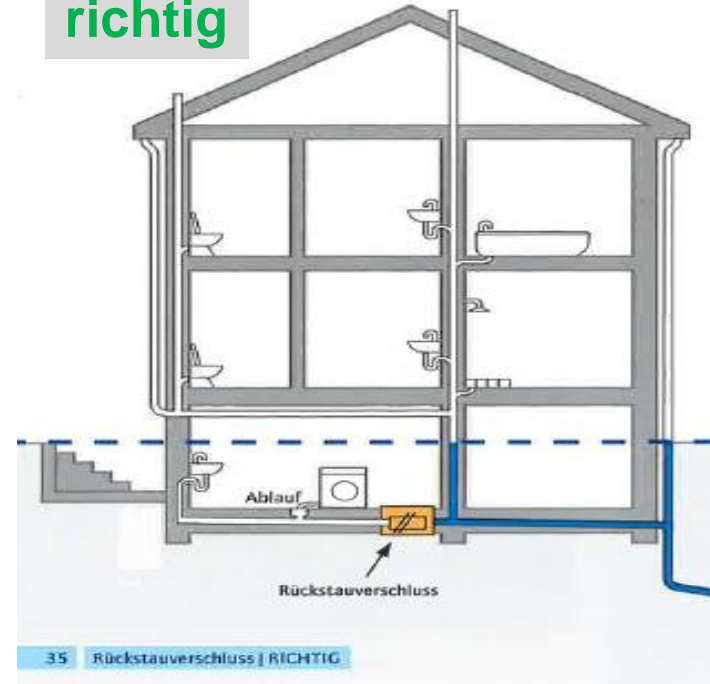
Rückstauschutz

Darstellung falscher/richtiger Einbau Rückstauverschluss

falsch



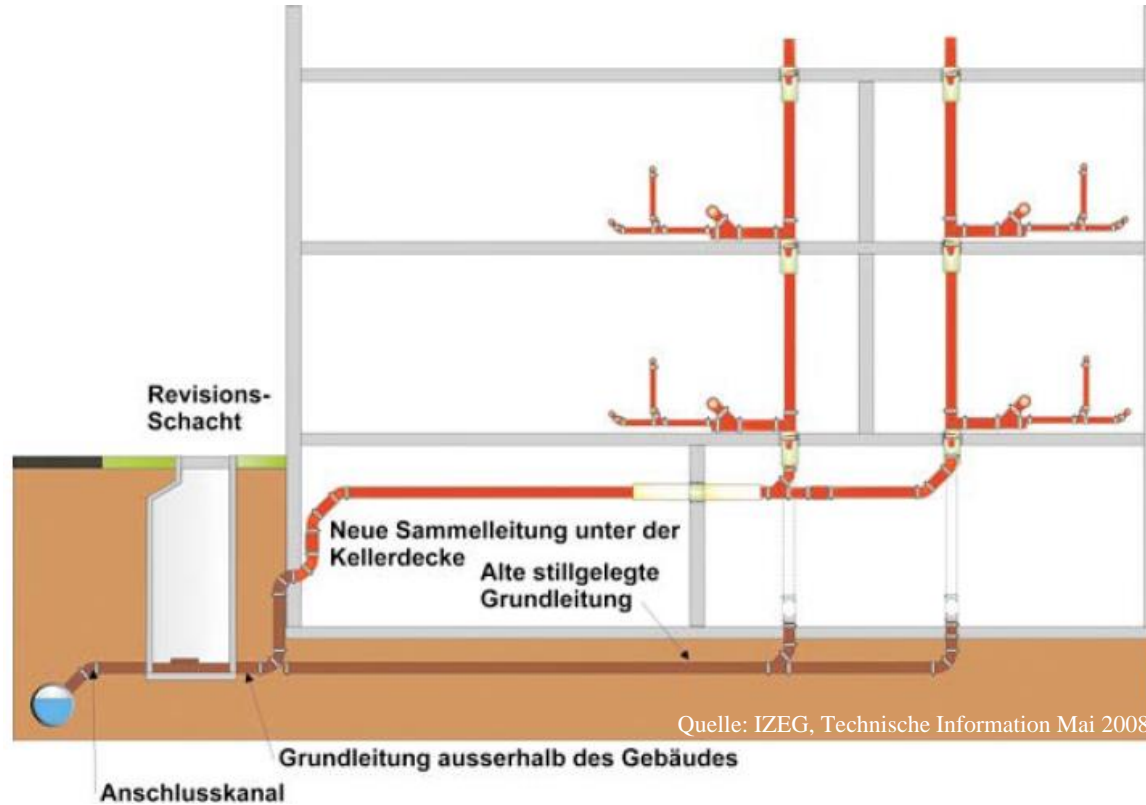
richtig



3.

Umsetzen &
Wartungen
durchführen

Verlegung Leitung unter Kellerdecke



3.

Umsetzen &
Wartungen
durchführen

Inspektion und Wartung

**Ohne Wartung funktioniert
der Rückstauschutz nicht mehr!**

Rückstauverschluss:

Nach DIN EN13564

Inspektion: 1x monatlich

Wartung: 2x jährlich durch Fachkundigen

Hebeanlage:

Nach DIN 1986-3 Anhang A

Inspektion: 1x monatlich

Wartung: je Objekt durch Fachkundigen

	Hebeanlage
Gewerbe	4x jährlich
Mehrfamilienhaus	2 x jährlich
Einfamilienhaus	1 x jährlich

[Merkblatt der StEB Köln: <http://www.steb-koeln.de/Redaktionell/ABLAGE/Downloads/Merkbl%C3%A4tter/Merkblatt-R%C3%BCckstauschutz-im-Bereich-der-Grundst%C3%BCcksentw%C3%A4sserung.pdf>](http://www.steb-koeln.de/Redaktionell/ABLAGE/Downloads/Merkbl%C3%A4tter/Merkblatt-R%C3%BCckstauschutz-im-Bereich-der-Grundst%C3%BCcksentw%C3%A4sserung.pdf)

3.

Umsetzen &
Wartungen
durchführen

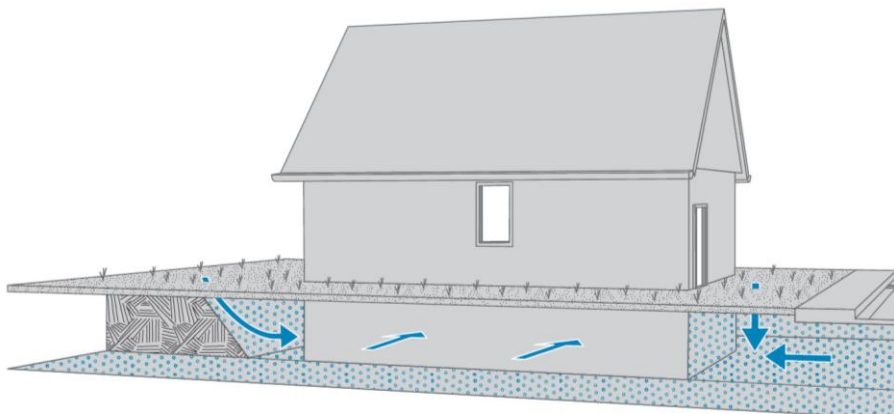
Schutzmaßnahmen Sickerwasser

3.

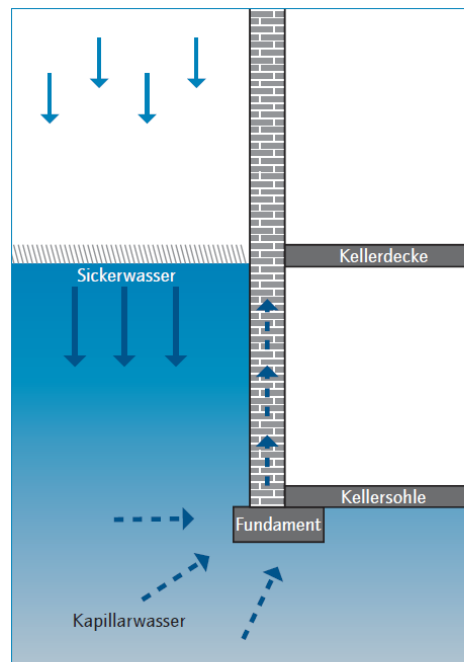
Umsetzen & Wartungen durchführen

Problem: Sickerwasser

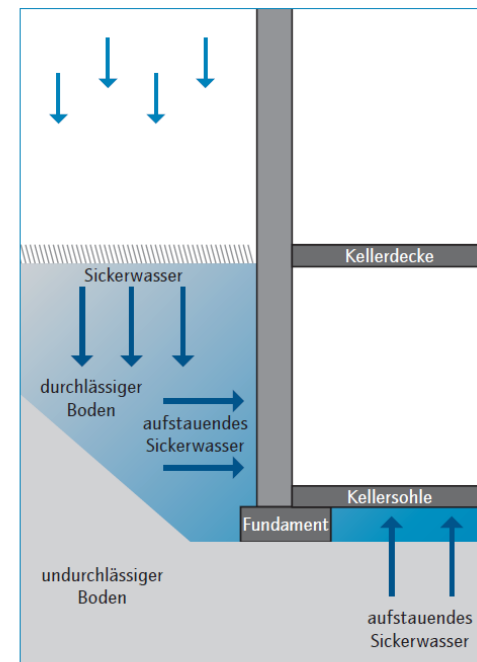
→ Gebäudesockel, Kellerwände und Bodenplatte abdichten



Schütze ich mich gegen drückendes oder nichtstauendes Sickerwasser?



49a Nichtstauendes Sickerwasser



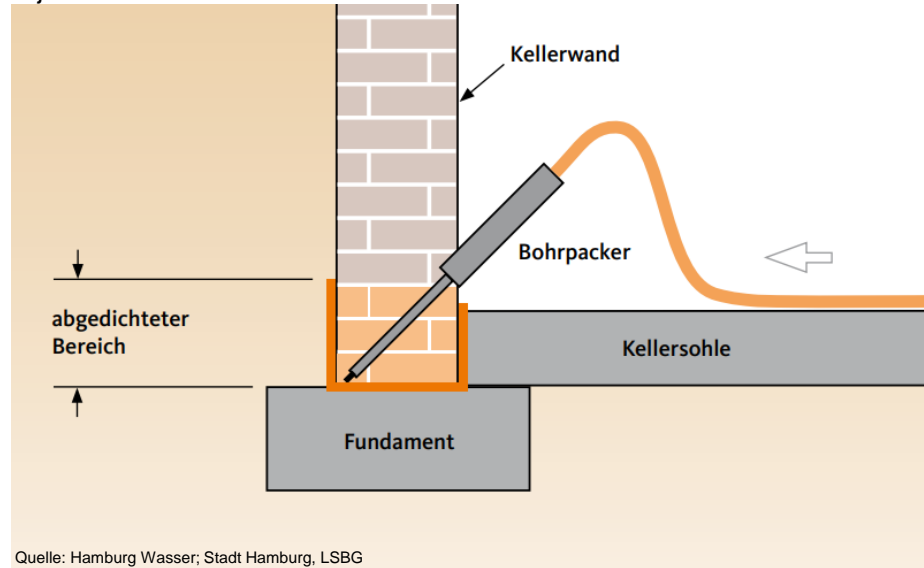
49b Aufstauendes Sickerwasser

3. Umsetzen & Wartungen durchführen

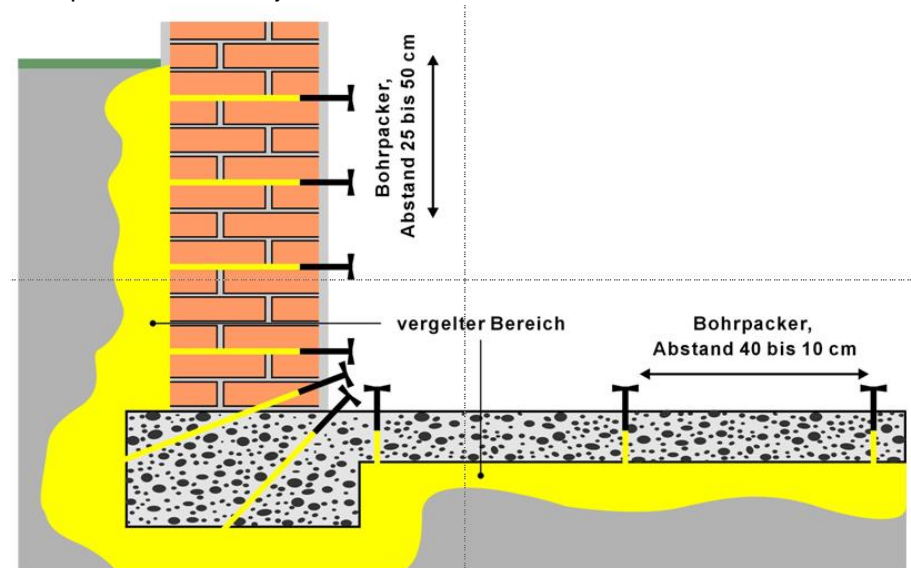
Sickerwasser Schutzmöglichkeiten im Bestand

- Sanierung von Rohrdurchführungen
- Abdichten von Fehlstellen
- Innentrogabdichtung
- Nachträgliche Vertikalabdichtung
- Fußbodenaufständering (kommt besonders bei Grundhochwasser zum Einsatz)

Injektionsverfahren zum Abdichten der Hausfassade



Prinzip einer Schleierinjektion



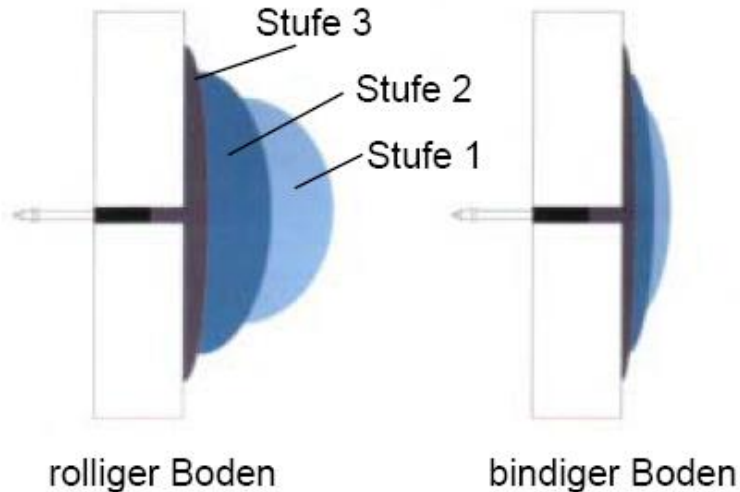
3.
Umsetzen &
Wartungen
durchführen

Sickerwasser Schutzmöglichkeiten im Bestand

- Sanierung von Rohrdurchführungen
- Abdichten von Fehlstellen
- Innentrogabdichtung
- Nachträgliche Vertikalabdichtung
- Fußbodenaufständering (kommt besonders bei Grundhochwasser zum Einsatz)

Prinzip einer Schleierinjektion

Mehrfachinjektionen zum Aufbau eines Gelschleiers

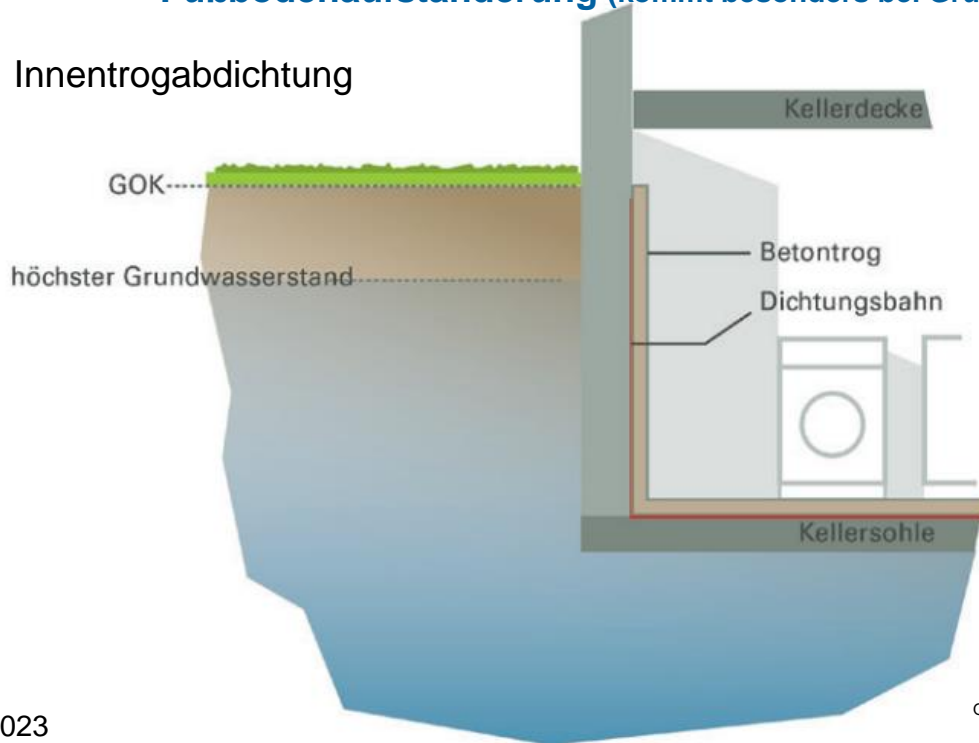


Ausbildung der sekundären
Abdichtungsebene
[www.tikal-online.de]

3.
Umsetzen &
Wartungen
durchführen

Sickerwasser Schutzmöglichkeiten im Bestand

- Sanierung von Rohrdurchführungen
- Abdichten von Fehlstellen
- Innentrogabdichtung
- Nachträgliche Vertikalabdichtung
- Fußbodenaufständering (kommt besonders bei Grundhochwasser zum Einsatz)

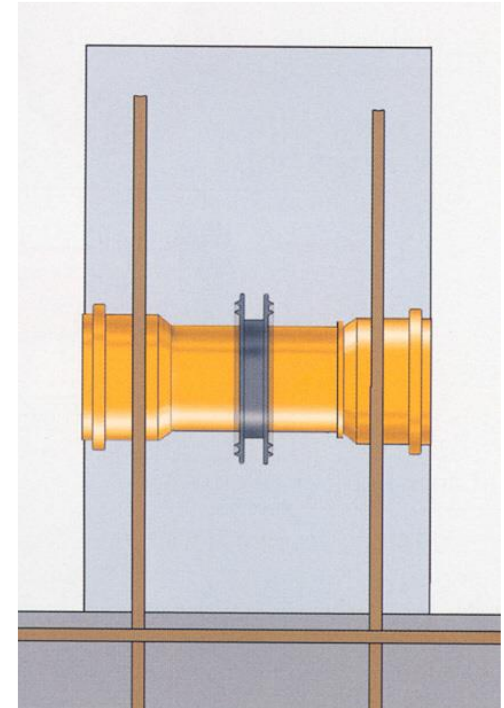
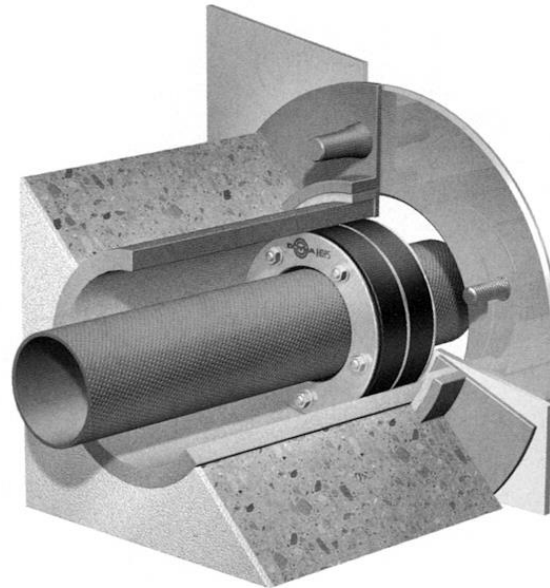
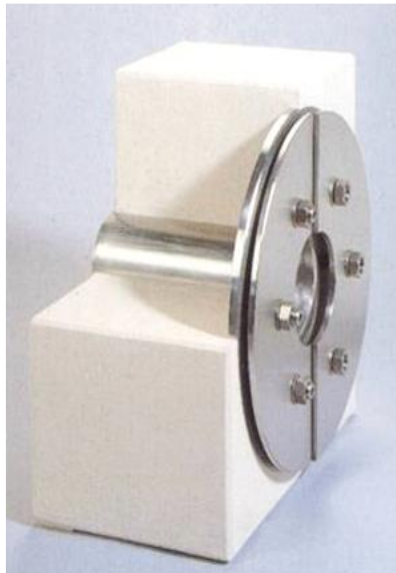


3.
Umsetzen &
Wartungen
durchführen

Sickerwasser Schutzmöglichkeiten im Bestand

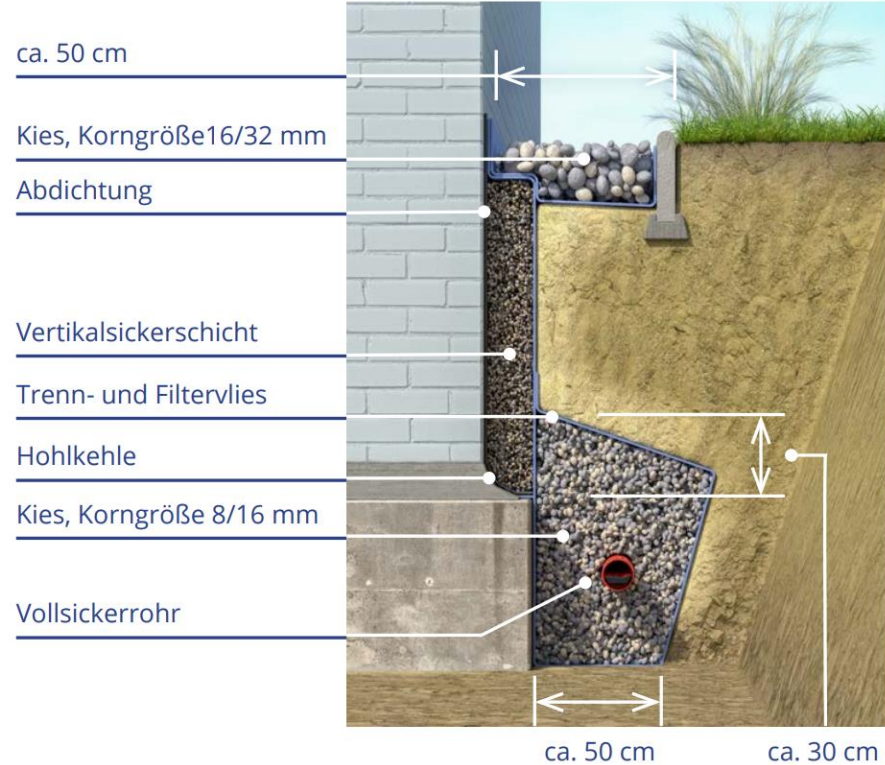
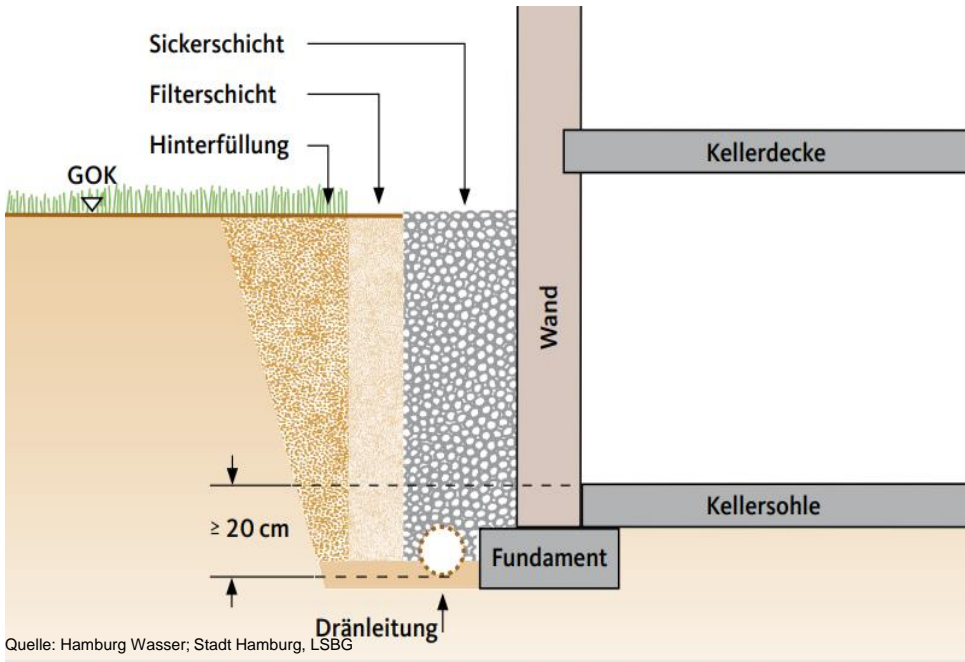
- Sanierung von Rohrdurchführungen
- Abdichten von Fehlstellen
- Innentrogabdichtung
- Nachträgliche Vertikalabdichtung
- Fußbodenaufständering (kommt besonders bei Grundhochwasser zum Einsatz)

Druckdichte Leitungsdurchführungen



3.
Umsetzen &
Wartungen
durchführen

Sickerwasser Zusätzliche Entwässerung des Bodens durch eine Drainage



Bauteilkonstruktionen – Empfehlung

Handbuch –2020

Bautechnische Überflutungsvorsorge für Wohngebäude und kleingewerblich genutzte Gebäude

Sebastian Golz, Thomas Naumann

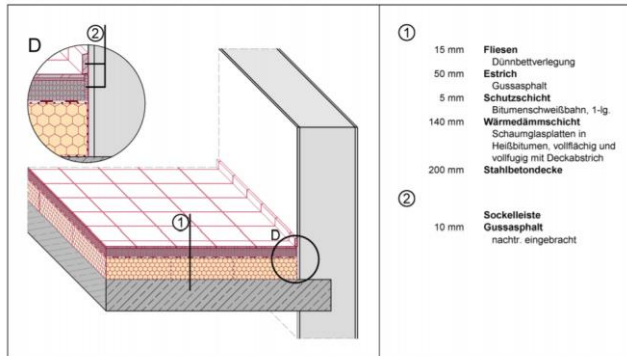


Abbildung 39: Anpassungsvariante 1 für eine flache Massivdecke über dem Kellergeschoss (mit roter Stifffarbe ist die veränderte Schichtenfolge dargestellt).

Anpassungsvariante

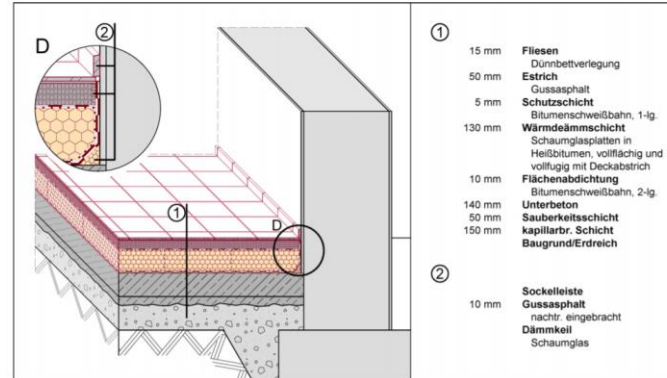


Abbildung 31: Anpassungsvariante für die Fußbodenkonstruktion gegen Erdreich (mit roter Stifffarbe ist die veränderte Schichtenfolge dargestellt).

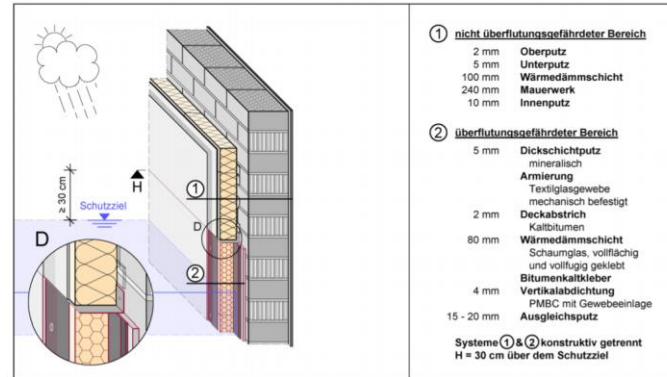


Abbildung 22: Anpassungsvariante für das einschalige Mauerwerk aus Hochlochziegeln mit außenseitigem Wärmedämm-Verbundsystem (mit roter Stifffarbe ist die veränderte Schichtenfolge dargestellt).

4.
Vorbereitet sein.

Mehrere Maßnahmen kommen zum Einsatz Objektschutz + Verhaltensvorsorge!



4.
Vorbereitet
sein.



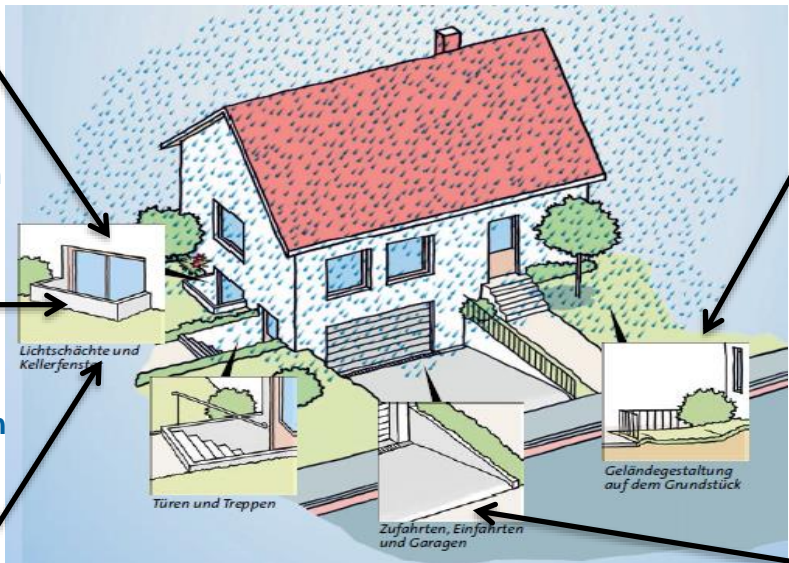
Aufkantung vor Kellerfenstern



Ausbildung von Lichtschächten



Druckdichte Kellerfenster



Quelle: HanseWasser / StEB Köln



Abwassersammlung in Mulden



Aufkantung vor Eingängen



Schutzschwelle Garageneinfahrt

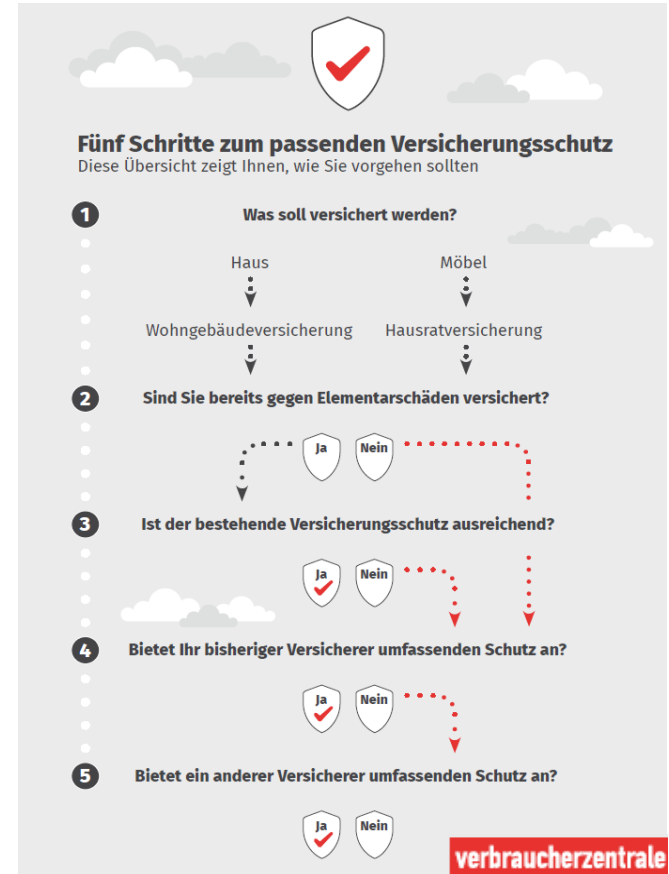
Was kann ich außerdem tun?

Elementarschadenversicherung

→ unabhängiges Beratungsangebot der Verbraucherzentrale zu wetterbedingten Schäden durch Starkregen, Hochwasser und Unwetter

verbraucherzentrale *Nordrhein-Westfalen*

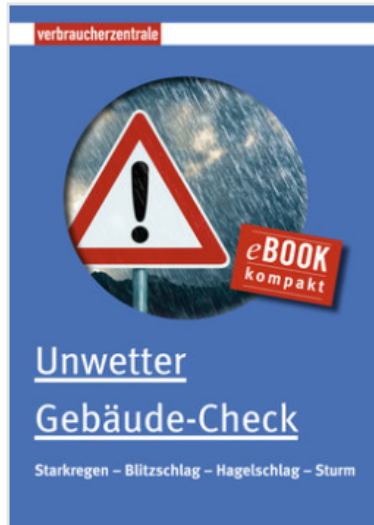
Verbrauchertelefon Abwasser: 0211 / 3809 300
montags und mittwochs 9:00 Uhr bis 13:00 Uhr
dienstags und donnerstags 13:00 Uhr bis 17:00 Uhr
E-Mail: Abwasser@verbraucherzentrale.nrw



Was kann ich außerdem tun?

Elementarschadenversicherung

Starkregen – Blitzschlag – Hagelschlag – Sturm



Das kostenlose E-Book der Verbraucherzentrale "**Unwetter Gebäude-Check**" gibt Ihnen erste Tipps zu diesen Fragen.

<https://www.verbraucherzentrale.nrw/sites/default/files/2021-08/kostenloses-e-book-unwetter-gebaeude-check.pdf>

Unwetter Gebäude-Check

Was kann ich außerdem tun?

Ihr Beitrag zur
Klimafolgenanpassung

Das Regenwasser **speichern**,
nutzen, **versickern** und die Gebäude
begrünen.

Bald neu: Auch Entsiegelungs-
Maßnahmen sollen gefördert werden!

- Ziel der öffentlichen Hand!
- Synergieeffekte schaffen



Quelle: Moser / BuGG



Quelle: StEB Köln

Unterstützung bei der Eigenvorsorge

Wie möchten wir helfen?

- Informationen / Verhaltensvorsorge

- Starkregengefahrenkarte
- Wasser-Risiko-Check
- Informationsfilm auf Youtube

(<https://www.youtube.com/watch?v=R942OH75ziY>)

- Beratungsangebot

- telefonisch
- bei den StEB Köln
- auf Veranstaltungen

- Informationsmaterial

- Leitfäden
- Videos
- Beiblatt im Gebührenbescheid

- Förderung von mehr Grün & Entsiegelung

Förderprogramm Grünhoch3 (<https://www.stadt-koeln.de/service/produkte/20148/index.html>) Stadt Köln



Weitere wichtige Adressen

Verbraucherzentrale NRW Beratungsstelle Köln

Frankenwerft 35 (Eingang über Mauthgasse) 50667 Köln

Tel. 0221 846188 - 01

<https://www.verbraucherzentrale.nrw/beratungsstellen/koeln>

Innung Sanitär Heizung Klima Köln Körperschaft des öffentlichen Rechts

Rolshover Str. 115, 51105 Köln

Tel. 0221 83712-0

info@shk-innung-koeln.de

Industrie- und Handelskammer zu Köln

Unter Sachsenhausen 10-26, 50667 Köln

Tel. 0221 1640-0

service@koeln.ihk.de

Ingenieurkammer-Bau Nordrhein-Westfalen

Zollhof 2, 40221 Düsseldorf

Tel. 0211 13067-0

info@ikbaunrw.de

- Allgemeine Beratung, Rechtliche Anliegen, etc.
- Ansprechpartner für passende Installateur-Betriebe finden
- Auskunft über Firmen / Produkthersteller
- Auskunft über Planungsleistungen / Ingenieurleistungen

Gulli verstopft? – Rufen Sie uns an!



Quelle: StEB Köln



Servicetelefon der **StEB Köln** 0221 / 221-26868
oder

[Meldeportal Stadt Köln → www.sags-uns.stadt-koeln.de](http://www.sags-uns.stadt-koeln.de)

Vielen Dank für Ihre Aufmerksamkeit!

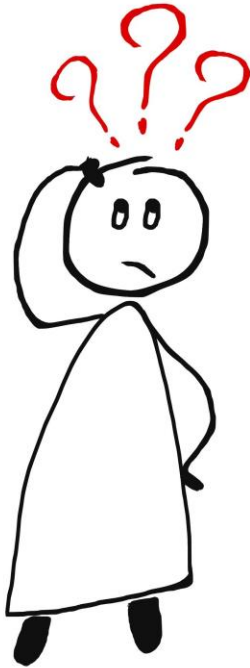


Bild: Pixabay

Jetzt beantworten wir gerne Ihre Fragen.

Gerald Fuchs

Alina Kosmützky

*Stadtentwässerungsbetriebe Köln, AöR
Erschließung und Klimafolgenanpassung
Ostmerheimer Straße 555 - 51109 Köln*

*Anliegenmanagement@StEB-KOELN.DE
www.steb-koeln.de*